

Kommunikationsbasismodul CM10

Anklemmplan:

Versorgungsanschlüsse:

12VDC+	Versorgung 12-24VDC
GND	Versorgung 12-24VDC
PE	Anschluß für evtl. Kabelschirm

Schnittstellenanschlüsse:

Regler Connector: 14polig

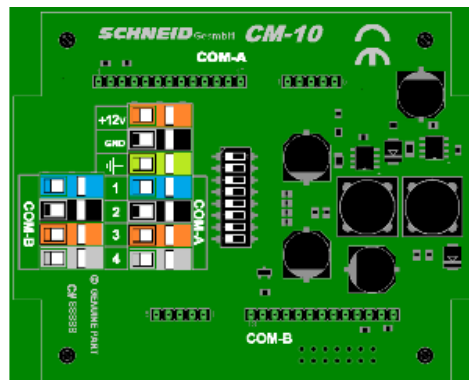
Auf dem Modul befinden sich 2 Stk Steckplätze für Kommunikationssteckkarten.

Verbindungen:

COM-A	zu Klemmen A1-A4
COM-B	zu Klemmen B1-B4

Je nach Schnittstellenkarte haben die Klemmen 1-4 unterschiedliche Belegungen. Diese sind bei den einzelnen Karten beschrieben.

COM-B
Verbrauchsdaten-
erfassung
(Wärmezähler,
Stromzähler, ...)



VCC - +12VDC
GND - Masse/Ground

COM-A
FSS-Datennetz
Visualisierung