

T-Print für SCHNEID-XX Regler



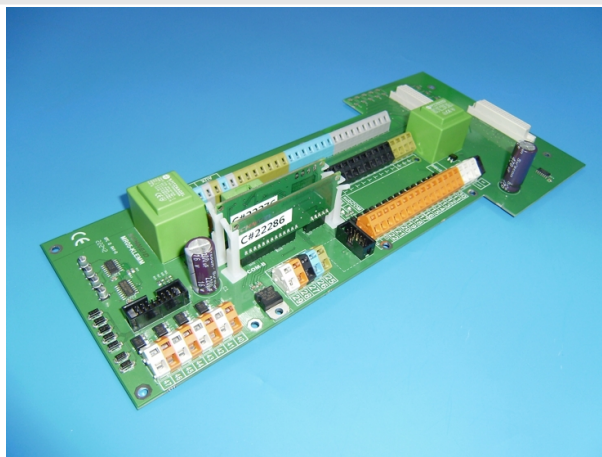
Schneid GesmbH | Gewerbering 16 | A-8054 | Graz/Pirka | Tel: +43 (316) 285022

Produkte, Datenblätter, Dokumentationen, MR12-SCHEMA-Rechner: www.schneid.at

T-Print für SCHNEID-XX Regler

Bestellnummer: 150.13862

Bestellcode: T-Print für SCHNEID-XX Regler mit SCHNEID FSS



Übersicht:

Mit Schneid Datenbusschnittstelle, M-Bus Schnittstelle, interner Reglerkommunikationsschnittstelle, Leckwarnschnittstelle und Schnittstelle für die Zusatzplatinen SCHNEID-4Relais oder SCHNEID-5TEMP.

- 1 Standardbus zur Reglernetzung und Anlagenvisualisierung via WinMiocs 70 oder SinVIS
2. Busschnittstelle zur Verbrauchsdatenerfassung (z.B. Zähler)

Für jede der zwei Busschnittstellen kann je nach Einsatzzweck ein entsprechendes Busmodul bestückt werden.

Folgende Busmodule sind verfügbar:

- RS232 Busmodul
 - RS485 Busmodul
 - RS422 Busmodul
 - MBUS-Master Busmodul
 - MBUS-Slave Busmodul
 - USB Busmodul
 - TCP/IP Ethernet Busmodul
- SCHNEID-

Anklemmplan:

Schnittstellenanschlüsse:

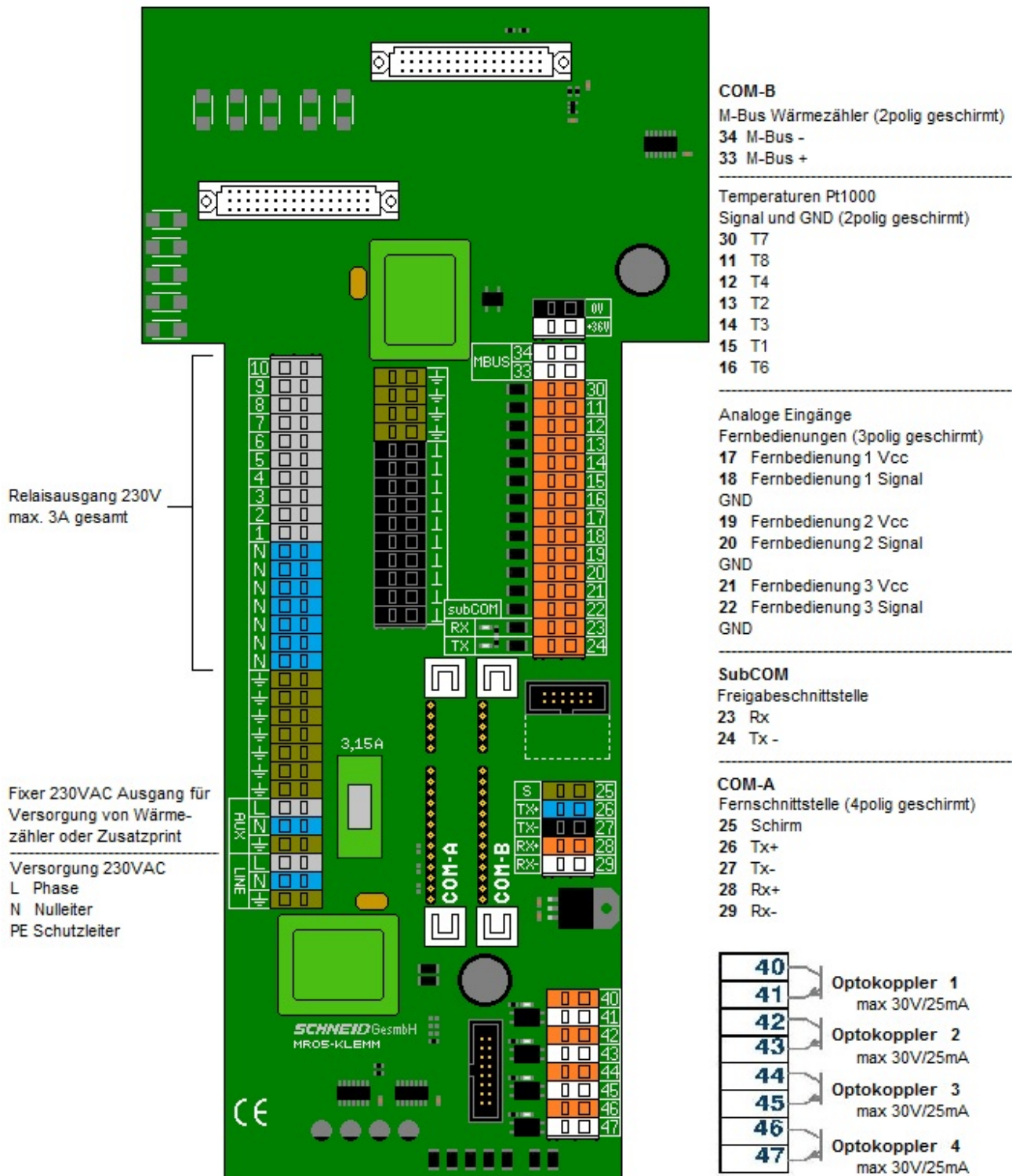
Auf dem Modul befinden sich 2 Steckplätze für Kommunikationssteckkarten.
Die Steckplätze COM-A und COM-B sind auf Klemmen geführt.

Verbindungen:

COM-A zu Klemmen 26-29
COM-B zu Klemmen 33-34

Je nach Schnittstellenkarte haben die Klemmen unterschiedliche Belegungen.
Diese sind bei den einzelnen Karten beschrieben.

T-Print für SCHNEID-XX Regler



Lieferumfang:

SCHNEID T-Print für SCHNEID-XX Regler